

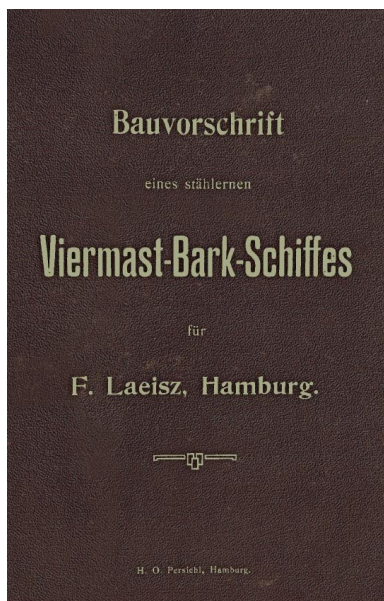


Pressemitteilung

08. März 2019

Wie baut man eine PEKING?

Stiftung Hamburg Maritim gibt Reprint der „Bauvorschrift eines stählernen Viermast-Bark-Schiffes“ heraus



Format: 11 x 16 cm
104 Seiten, historische Abbildungen
Softcoverbuch mit Feinleinprägung und
Fadenheftung
Preis: 14,- Euro zzgl. 3,80 Euro Versand

nur online bestellbar unter:
www.stiftung-hamburg-maritim.de

Wie baut man eine PEKING? Aufschluss darüber gibt die „Bauvorschrift eines stählernen Viermast-Bark-Schiffes“, die Grundlage für den Bau der Viermastbarken PEKING und PASSAT war. Das Büchlein stammt aus dem Archiv der Reederei F. Laeisz, wurde der Stiftung Hamburg Maritim für ein Reprint zur Verfügung gestellt, der ab sofort online bestellt werden kann.

Das Original ist vermutlich das einzige erhalten gebliebene Exemplar und daher ein wertvolles Zeitzeugnis. Es enthält handschriftliche Korrekturen, Hinweise und Kommentare. Eine kleine handschriftliche Notiz verrät, dass es sich tatsächlich um die Bauvorschrift für die PEKING handelt.

Die Stiftung Hamburg Maritim hat einen Nachdruck anfertigen lassen, um das historische Dokument der Öffentlichkeit zugänglich zu machen. Dabei war es uns wichtig, den schlichten Charakter der Vorlage beizubehalten. Das Buch ist im Originalformat mit Fadenbindung produziert und wurde im Anhang mit historischen Bildern und Dokumenten ergänzt.

In einer sachlich-nüchternen Sprache werden technische Anforderungen an die Werft formuliert, aber auch detailgenaue Beschreibungen der Ausstattung, die dem Leser eine Ahnung geben, wie die Besatzung der PEKING auf den bis zu drei Monate langen Reisen lebte.



STIFTUNG HAMBURG MARITIM

Aus dem Inhalt:

Vernietung – Der Hauptdeck-Scheergang und der Gang unter demselben erhalten dreifach genietete Stoßbleche und zwar doppelte für $\frac{3}{4}$ bzw. halbe Länge und einfache an den Schiffsenden ...

Salon – Die Wände werden aus harten Hölzern gefertigt, die Decke mit Tannenbrettern und Leisten hübsch verschalt, mit Ölfarbe gestrichen und lackiert. ... der Tisch wird mit 2 Schubladen, Schlingerleisten, Damast- und Wachstuchdecke versehen.

Kapitäns-Kabine – Ein Kleiderschrank, Spiegel, Schreibtisch mit Aufsatz, weißmetall. Hängelampe, Hut- und Mantelhaken, Gardine vor Koje und Fenster sind zu liefern und ist der Fußboden mit Brüsseler Teppich zu belegen.

Das Buch ist im Softcover mit Fadenheftung erschienen und kostet 14,- Euro zzgl. Versandkosten von 3,80 Euro.

www.stiftung-hamburg-maritim.de

Ein besonderer Dank geht an die Bundestagsabgeordneten Johannes Kahrs und Rüdiger Kruse, deren Engagement das Projekt PEKING erst möglich gemacht hat.

Dank auch an die Beauftragte der Bundesregierung für Kultur und Medien für die Förderung und Unterstützung und an die Behörde für Kultur und Medien Hamburg für die Hilfe bei der Umsetzung.

Gefördert durch:



Die Beauftragte der Bundesregierung
für Kultur und Medien

aufgrund eines Beschlusses
des Deutschen Bundestages

STIFTUNG HAMBURG MARITIM



Die Stiftung Hamburg Maritim zeichnet verantwortlich für die Restaurierung und bleibt bis zur Übergabe an die Stiftung Historische Museen Hamburg Eigentümerin der PEKING.



Pressekontakt:

Iris Apenburg, Tel: 040/7 51 14 69-17, Mail: Apenburg@stiftung-hamburg-maritim.de



Beispielseiten
aus dem Anhang des Buches

Schwarzwasser-Fahrt unter
der PERKING auf 11. Kgl.-A.

— 48 —

von N. Hingley & Sons, Limited, Netherton Iron Works, Dudley, oder gleichwertiges deutsches Fabrikat, nämlich:

2 Buganker, Stöcke mit 4kant. Büchsen, Rodgers Patent.

1 Buganker, Rodgers Patent,
Die Buganker je 2 Zentner schwerer zu nehmen als Vorschrift.

1 Stromanker, common, mit Reserve Röhring-schäkel,

1 Warpanker, common,

300 Faden $2\frac{3}{4}$ " Stegkette für das Ankerspill passend, special best best,

75 Faden $1\frac{1}{2}$ " Vertäukette mit 2 großen Schäkel zum Festmachen (Stegkette) special best best.

90 Faden Stahltrosse $3\frac{3}{4}$ ".

Kabeltaue und Holleinen.

120 Faden extra Manila-Kabeltau, 13" Umf. } Viereckförmig, Kabel rechts

120 " " " 8" " } Eschell

120 " " " $5\frac{1}{2}$ " " }

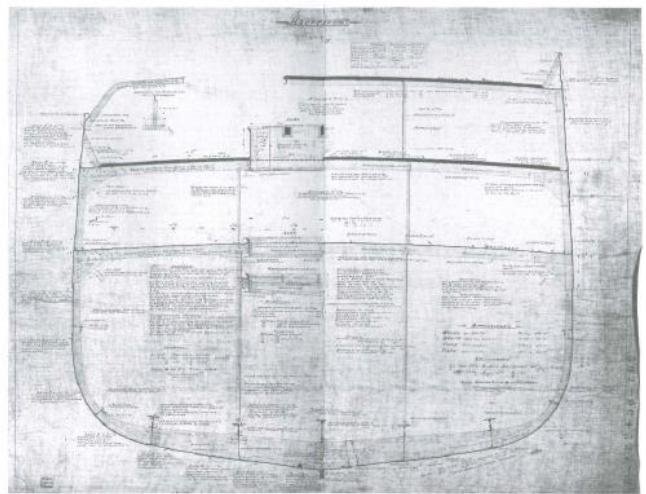
120 " Pa. Hanftau extra Vertongen 4" Umfang.

2 x 120 Faden Pa. Hanftau extra Vertongen $3\frac{1}{2}$ " Umfang.

100 Faden Stahltau $3\frac{3}{4}$ " Umfang.

1 Stahltrosse, 90 Faden, 8" Umfang mit 25 Faden 14" Manila-Vorläufer, starker, nicht zu großer Kausche, an jedem Ende starken Schäkel und Winde. Der Vorläufer ist Kabel, rechts zu schlagen.

Für das 13" Manila-Kabeltau ist eventuell Stahltau zu liefern nach Wahl des Reeders.



In der Zeichnung „Flussplan“ finden sich eine Fülle von technischen Informationen über die preisgünstige Beschaffung und Verbindung der relevanten Bauteile

*hierfür ist 1 1/2" Stahltau zu liefern.
s. Bl. 25/1. 1910.*